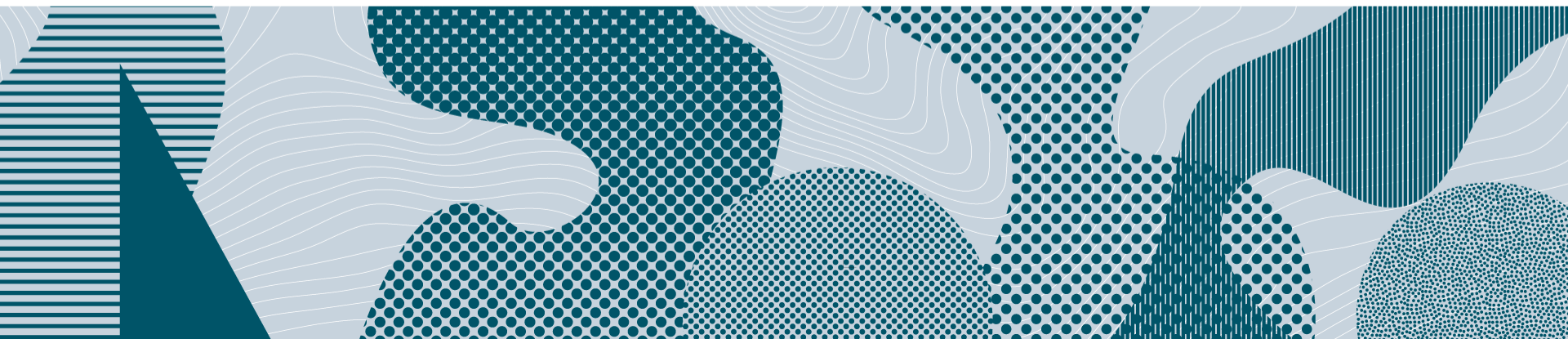


NARODOWA AGENCJA  
WYMIANY AKADEMICKIEJ

# Oferta programowa dla naukowców



# Programy dla naukowców



PROGRAM  
BEKKER NAWA



PROGRAM IM.  
WALCZAKA



THE ULAM  
PROGRAMME



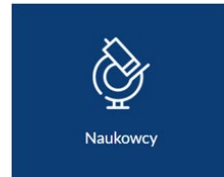
PROGRAM  
BEKKER NAWA  
KOMPONENT KRAJOWY

POLSKIE POWROTY  
POLISH RETURNS



Program  
Marie Skłodowska-Curie Actions

# Bekker NAWA



- dla naukowców z polskich instytucji nauki i szkolnictwa wyższego i doktorantów szkół doktorskich
- wszystkie dziedziny nauki;
- ośrodek goszczący w dowolnym kraju świecie;
- miesięczne stypendium wypłacane w kilku transzach;
- projekty trwające od 3 do 24 miesięcy;
- możliwość prowadzenia badań naukowych / prac rozwojowych, zgromadzenia materiałów do pracy naukowej / publikacji, odbycia stażu podoktorskiego, realizacji części kształcenia (doktoranci)
- **Nabór wniosków do 31 maja 2024 r.!**

# Bekker NAWA - finansowanie

Element finansowania	Miesięcznie	Jednorazowo
Stypendium NAWA	3 750 zł (doktorant) lub 7 500 zł (dr)	
Ryczałt na utrzymanie i zakwaterowanie	4 000 zł – 12 000 zł (w zależności od kraju pobytu)	
Wsparcie na pobyt dziecka/dzieci	2 000 zł	
Ryczałt na koszty podróży		1 000 zł - 6 500 zł (w zależności od kraju)
<b>Alokacja dla całego naboru 20 mln zł</b>		

# Komponent Krajowy Bekker NAWA



Dla naukowca, którego wyjazd w ramach programu Bekker NAWA trwał min. 18 miesięcy



Optymalne wykorzystanie po powrocie do polskiej jednostki doświadczenia zdobytego za granicą oraz stworzenie stabilnych warunków zatrudnienia



Możliwość stworzenia nowego, samodzielnego zespołu badawczego

Finansowanie wynagrodzenia przez 6 miesięcy, w wysokości 17 000 zł brutto brutto (miesięcznie), przy zatrudnieniu przez 12 miesięcy na pełny etat

Nabór w trybie ciągłym



PROGRAM  
IM. PROF. WALCZAKA

# Program Walczak NAWA



**Program Walczak NAWA** staż naukowy

dla doktorantów, lekarzy ze stopniem naukowym doktora i wykładowców akademickich ze stopniem naukowym doktora w dyscyplinach z zakresu nauk medycznych, nauk farmaceutycznych lub nauk o zdrowiu.

Celem stażu jest wyjazd do dowolnego ośrodka naukowego na całym świecie.

*„Na realizację stypendium im. prof. Walczaka wybrałem ośrodek w Południowej Karolinie w mieście Charleston. Jest to ośrodek, z którym od lat już współpracujemy jako Instytut, dlatego nie miałem najmniejszych wątpliwości, żeby to właśnie tam pojechać i poszerzać moją wiedzę.”*

**Dr n. med. Piotr Nikodem Rudziński**

Specjalista kardiolog

Narodowy Instytut Kardiologii Stefana kardynała Wyszyńskiego

– Państwowy Instytut Badawczy

Stypendysta pierwszej edycji programu im. prof. Franciszka Walczaka

Dostępne są 3 ścieżki:

- Dydaktyczna
- Naukowa
- Kliniczna

# Program Walczak NAWA



PROGRAM  
IM. PROF. WALCZAKA

## Zasady:

Najbliższy nabór wniosków w programie **od października 2024 r.**

Staż w instytucji goszczącej może trwać od 1 do 6 miesięcy.

Element dofinansowania	Miesięcznie	Jednorazowo
Stypendium NAWA	3 750 zł (doktorant) lub 7 500 zł (dr)	
Ryczałt na utrzymanie i zakwaterowanie	4 000 zł – 8 000 zł (w zależności od kraju pobytu)	
Miesięczne wsparcie materialne	10 000 zł	
Ryczałt na koszty podróży		200 zł - 6 500 zł (w zależności od kraju)
Wsparcie materialne na badania naukowe		20 000 zł (pow. 3 miesięcy w ramach ścieżki naukowej na realizację prac badawczych)



# Wspólne projekty badawcze („PHC Polonium”)

- Nabory otwierane corocznie w wyniku współpracy pomiędzy Ambasadą Francji w Polsce oraz francuskim ministerstwem właściwym ds. badań i nauki i NAWA
- Instytucje francuskie aplikują do Campus France, Instytucje polskie aplikują do NAWA
- Ogłoszenie wyników w grudniu, start projektów – styczeń 2025 r.
- NAWA finansuje koszty podróży i pobytu polskich naukowców we Francji: max. PLN 30 000 (~ 7 000 EUR)
- **Najbliższy nabór: 7 maj – 17 lipiec 2024 r.**



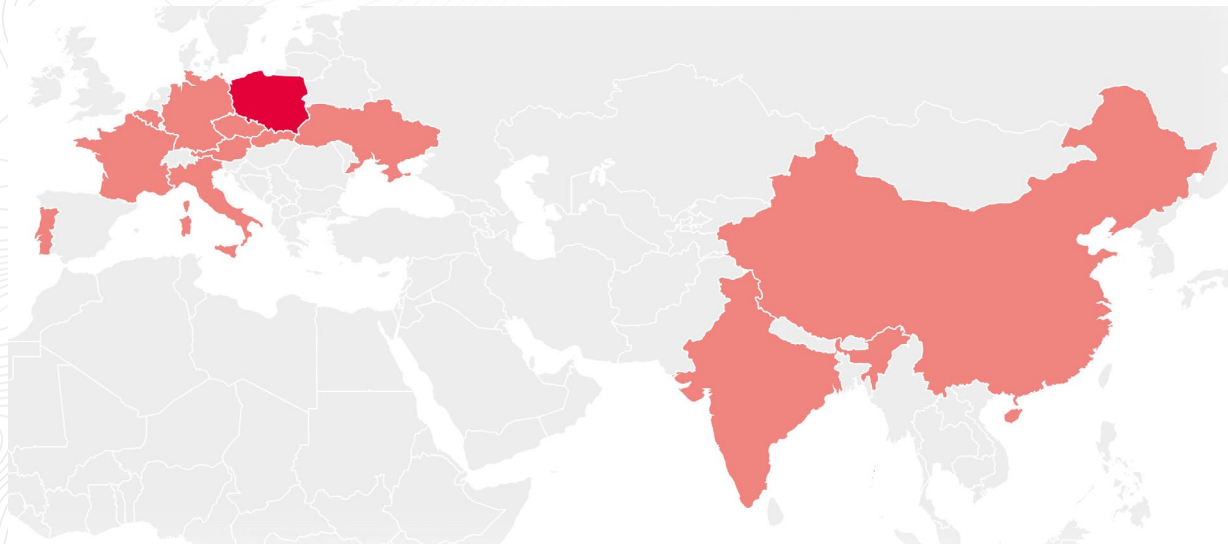
## Wspólne projekty badawcze („PHC Polonium”) – statystyki

- 20 projektów finansowanych corocznie od 2018
- Projekty naukowe mogą dotyczyć wszystkich dziedzin nauki  
Pierwszeństwo finansowania będą miały projekty, których tematyka odpowiada priorytetom Partnerstwa strategicznego między Republiką Francuską a Rzeczpospolitą Polską

- Rozkład wg dziedzin akademickich:

Nauki przyrodnicze	68
Nauki inżynieryjne i techniczne	28
Nauki medyczne i nauki o zdrowiu	10
Nauki rolnicze	5
Nauki społeczne	6
Nauki humanistyczne	5

## KRAJE POCHODZENIA INSTYTUCJI PARTNERSKICH



**444** projektów  
od 2018

**122** projektów  
we współpracy  
z instytucjami z Francji

Rozpoczęcie projektów:  
styczeń 2025

Współczynnik sukcesu  
(2018-2023): 41%

[wpb@nawa.gov.pl](mailto:wpb@nawa.gov.pl),  
(+48) 22 390 35 96

# Jak przygotować dobry wniosek?

- Zaplanuj grant NAWA tak, by pomógł Ci zrobić istotny krok w karierze naukowej;
- Przemyśl wybór instytucji goszczącej i dokładnie uzgodnij warunki;
- Zaplanuj projekt wartościowy dla Ciebie i instytucji goszczącej;
- Przeczytaj uważnie całą dokumentację konkursu;
- Wybierz publikacje i osiągnięcia, które są Twoją wizytówką;
- Przedstaw wyczerpujące i czytelne informacje, odpowiadające kryteriom oceny;
- Postaw się w roli eksperta – czy wniosek odpowiada na jego pytania?;
- Zaplanuj konkretne rezultaty - ambitne publikacje, granty, długofalową współpracę;
- Przemyśl działania, zdiagnozuj ryzyka, pamiętaj, że projekt trzeba rozliczyć;
- Nie wychodź z założenia, że coś jest oczywiste;
- Przeczytaj wniosek przed wysłaniem;
- W przypadku wątpliwości skontaktuj się z opiekunem programu;
- Nie wysyłaj wniosku w ostatniej chwili

# Krajowy Punkt Kontaktowy ds. Działań Marii Skłodowskiej Curie (MSCA, Horyzont Europa)



Program  
Marie Skłodowska-Curie Actions

- organizacja szkoleń i warsztatów;
- doradztwo w przygotowaniu wniosków na konkursy dla naukowców i instytucji, konsultowanie wniosków przed ich złożeniem do KE/REA
- pomoc w zrozumieniu dokumentów Komisji Europejskiej dot. działań MSCA;
- doradztwo w obsłudze trwających projektów

Informacje na temat konkursów MSCA na stronie NAWA  
<https://nawa.gov.pl/dzialania-marii-sklodowskiej-curie>

Kontakt: [msca@nawa.gov.pl](mailto:msca@nawa.gov.pl)

# Otwarte i nadchodzące konkursy:

Typ projektu MSCA	Data otwarcia konkursu	Data zamknięcia konkursu
<a href="#">Postdoctoral Fellowships 2024</a>	10.04.2024	11.09.2024
<a href="#">Doctoral Networks 2024</a>	29.05.2024	27.11.2024
<a href="#">Researchers at Risk 2024</a>	12.09.2024	14.01.2025
<a href="#">Staff Exchanges 2024</a>	10.10.2024	05.03.2025

# EURAXESS – wsparcie mobilności i rozwoju kariery naukowej



NARODOWA AGENCJA  
WYMIANY AKADEMICKIEJ



# Sieć EURAXESS

- inicjatywa KE i krajów członkowskich działająca od 2004 r.
- instrument wdrażania Europejskiej Przestrzeni Badawczej (ERA)
- umiędzynarodowienie badań poprzez wspieranie rozwoju karier naukowych, w tym mobilności międzynarodowej, między-sektorowej
- grupa docelowa: od doktoranta do profesora oraz ich rodziny, pracodawcy
- bezpłatne informacje i konsultacje dla naukowców i ich pracodawców bez względu na źródło finansowania, sektor, rodzaj zatrudnienia czy typ umowy

# Narzędzia EURAXESS

- baza ofert pracy i grantów
- poszukiwanie partnerów
- europejska polityka kadrowa

Portal europejski

- krajowe przepisy i procedury
- warunki pracy i pobytu
- system badań i innowacji
- finansowanie

43 portale krajowe

- promocja europejskich programów
- networking naukowców

9 punktów EURAXESS Worldwide

Centra EURAXESS w 43 krajach

- bezpłatne konsultacje
- doradztwo w rozwoju kariery
- wydarzenia i szkolenia
- polityka migracyjna



# Oferty pracy i grantów dla naukowców

## Portal europejski EURAXESS [Search for jobs | EURAXESS \(europa.eu\)](https://euraxess.eu)

- aktualne oferty pracy w Europie i nie tylko...
- programy mobilnościowe / stypendia / granty

- praca w projektach europejskich



Program  
Marie Skłodowska-Curie Actions



European Research Council  
Established by the European Commission

- \* obowiązkowe ogłaszanie ofert przez polskie instytucje nauki i szkolnictwa wyższego (*np. art. 119 Ustawa prawo o szkolnictwie wyższym i nauce*)

# Praca i granty dla naukowców w Polsce

Poland



[Home](#) [Praca i granty](#) [Rozwój kariery](#) [Informacje praktyczne](#) [Strategia HRS4R](#) [Nowości i wydarzenia](#) [Kontakt](#) [Strony krajowe](#)

Home > PRACA & GRANTY

OFERTY PRACY, GRANTY I  
STYPENDIA DLA  
NAUKOWCÓW

[Praca dla naukowców](#)

[Granty i stypendia](#)

[Zamieść ofertę pracy lub  
grantu](#)

[Oferty współpracy  
\(partnering\)](#)

## Praca dla naukowców

W Polsce istnieje kilka źródeł z ofertami pracy w nauce. Są one regularnie zamieszczane przez uczelnie, instytuty PAN, instytuty badawcze, w tym przez Sieć Badawczą Łukasiewicz, czy inne jednostki naukowe. Zdecydowana większość ofert znajduje się w europejskiej bazie EURAXESS, gdzie polskie instytucje systemu nauki i szkolnictwa wyższego mają obowiązek je publikować. Możesz założyć swój profil, aby otrzymywać powiadomienia o ofertach jakich szukasz na swój e-mail.

Oferty pracy dla badaczy są również udostępniane w bazie Ministerstwa Edukacji i Nauki (MEiN), na stronie Narodowego Centrum Nauki (NCN) oraz Fundacji na rzecz Nauki Polskiej (FNP).



Zdjęcie: Poznański Park Naukowo-Technologiczny

[Baza EURAXESS](#)

[Akademicka Baza Ogłoszeń MEiN](#)

[Baza ofert w projektach NCN](#)

[Oferty pracy w projektach FNP](#)

## Granty i stypendia

W tym miejscu publikujemy najnowsze oferty grantów na badania i stypendiów zagranicznych dostępne dla doktorantów i pracowników naukowych. Oferty pochodzą z różnych instytucji i organizacji krajowych i zagranicznych z całego świata i dotyczą wszystkich dziedzin nauki.

Oferty publikujemy również [w j. angielskim](#) pod kątem zagranicznych badaczy pracujących w Polsce zainteresowanych finansowaniem swoich badań i rozwojem kariery.

Oferty publikowane są raz w miesiącu:

[Granty i stypendia - kwiecień 2024](#)

[Granty i stypendia - marzec 2024](#)

[Granty i stypendia - luty 2024](#)

[Granty i stypendia - styczeń 2024](#)

## PRACA & GRANTY | EURAXESS

**NAWA** NARODOWA AGENCJA  
WYMIANY AKADEMICKIEJ



EURAXESS  
RESEARCHERS IN MOTION

### Oferty grantów i stypendiów dla doktorantów i pracowników nauki KWIECIEŃ 2024

programy są podlinkowane – kliknij w nazwę, aby przejść do strony programu

- **Niemcy** - [stypendia Bayer Foundation](#) dla studentów i doktorantów  
**Termin: 8 kwietnia 2024**
- [Granty National Geographic Society](#) na projekty badawcze z zakresu działalności organizacji  
**Termin: 11 kwietnia 2024**
- **Kraje Europy Centralnej i Wschodniej** – stypendia [Visegrad Scholarship Program](#) dla studentów i naukowców z każdej dyscypliny nauki  
**Termin: 15 kwietnia**
- [Stypendia L'Oréal-UNESCO Dla Kobiet i Nauki](#), dla magistrantek, doktorantek i habilitantek, nauki o życiu  
**Termin: 23 kwietnia 2024**
- **Szkocja (Edynburg)** - [IASH Postdoctoral Fellowships](#) z dziedziny sztuki pięknych, nauk humanistyczno-społecznych  
**Termin: 26 kwietnia 2024**
- **Niemcy** – [granty krótkoterminowe DAAD](#) na pobyty badawcze dla doktorantów i postdoków  
**Termin: 30 kwietnia 2024**
- **Słowacja** - [National Scholarship Programme](#) dla studentów i naukowców różnych dziedzin  
**Termin: 30 kwietnia**

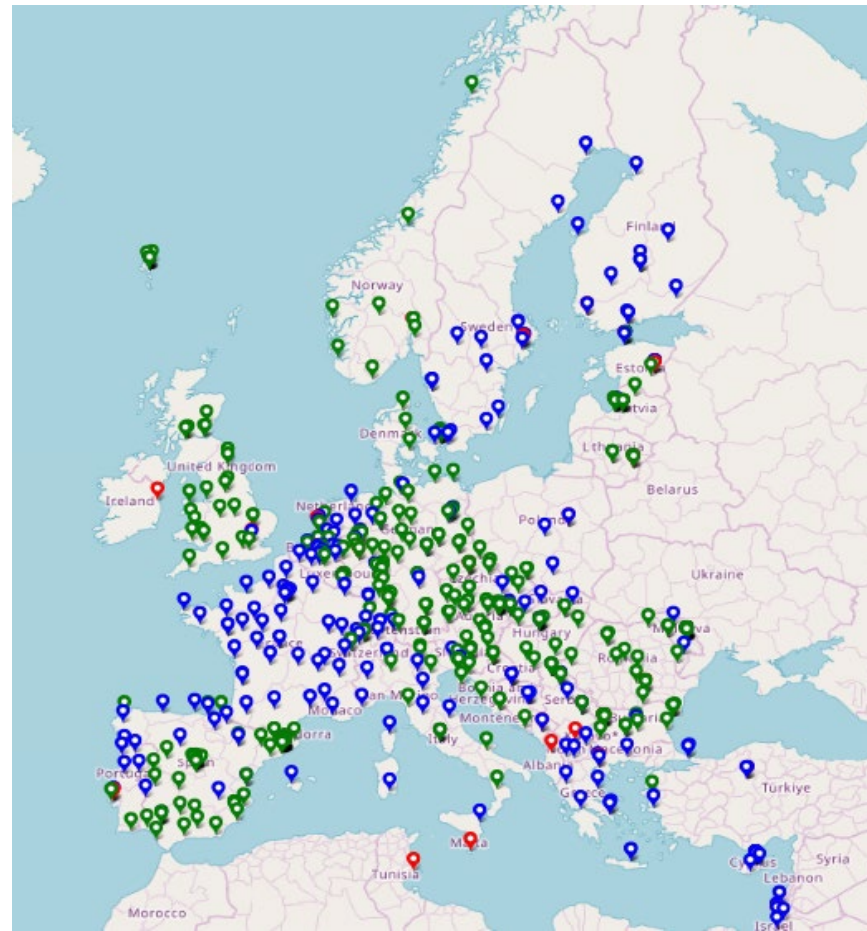
# Informacje i kontakt dla mobilnych naukowców

## 43 kraje w sieci EURAXESS:

- Informacje o przepisach imigracyjnych i życiu w danym kraju
- opis rynku badań
- programy finansowania nauki
- wydarzenia i spotkania integracyjne dla naukowców

## Znajdź najbliższy punkt EURAXESS:

[Search for EURAXESS Centers | EURAXESS \(europa.eu\)](#)



# Dziękuję za uwagę!



 [www.nawa.gov.pl](http://www.nawa.gov.pl)

 [NAWA.NarodowaAgencjaWymianyAkademickiej](https://www.facebook.com/NAWA.NarodowaAgencjaWymianyAkademickiej)

 [NAWA\\_Poland](https://twitter.com/NAWA_Poland)

 [nawapoland](https://www.linkedin.com/company/nawapoland)

 [nawapoland](https://www.youtube.com/channel/UCnawapoland)



 [www.study.gov.pl](http://www.study.gov.pl)

 [readystudygopoland](https://www.facebook.com/readystudygopoland)

 [studygovpl](https://twitter.com/studygovpl)

 [studygovpl](https://www.linkedin.com/company/studygovpl)

 [ready\\_study\\_go\\_poland](https://www.instagram.com/ready_study_go_poland)

 [studygovpl](https://www.youtube.com/channel/studygovpl)



RESEARCH  
IN POLAND

 [www.researchinpoland.org](http://www.researchinpoland.org)

 [researchinpoland](https://www.facebook.com/researchinpoland)

 [researchinpl](https://twitter.com/researchinpl)